

Balade n°10 : Coteaux de l'estuaire de la Gironde- GRAVEL et VTT

● Difficile

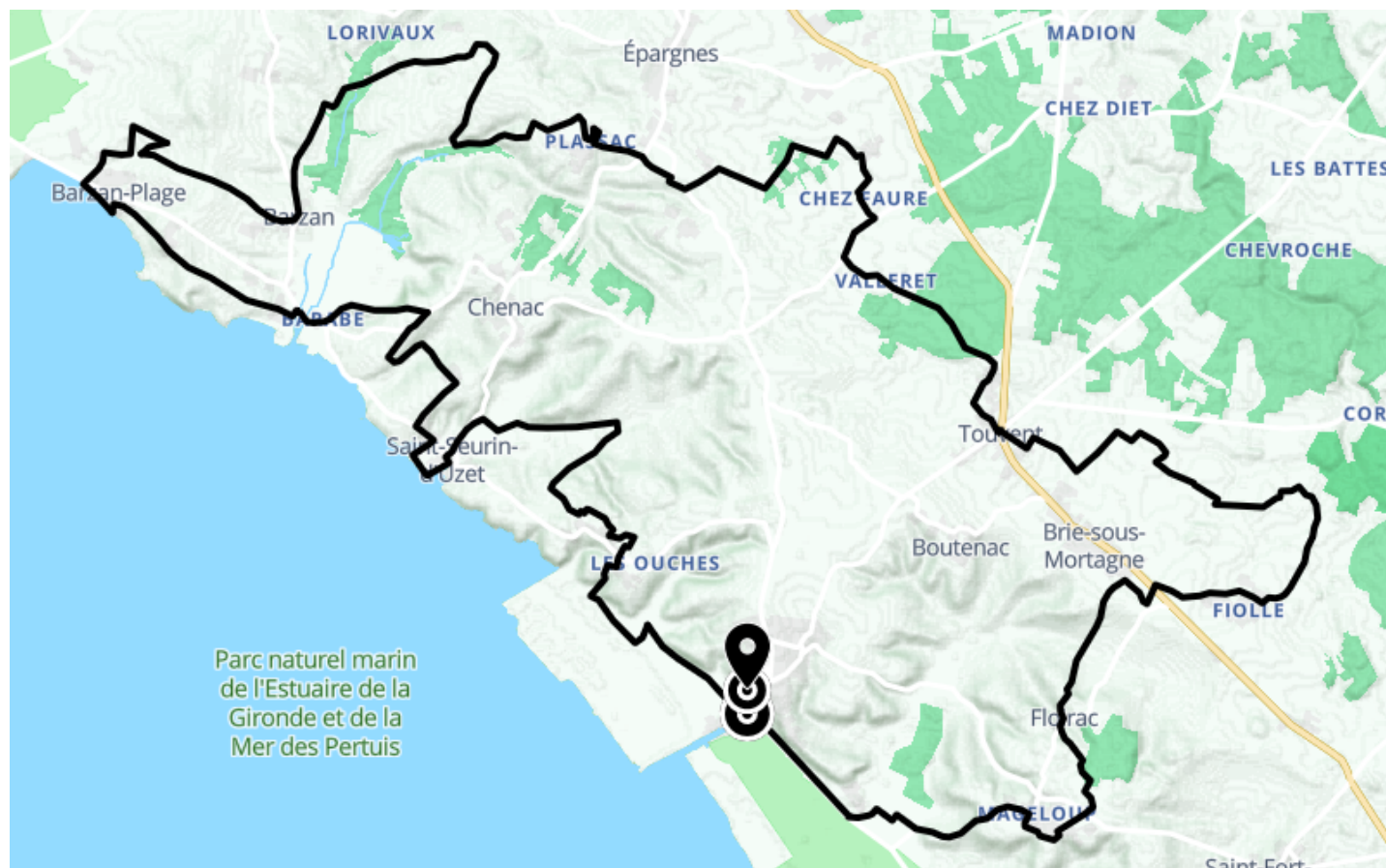
🚲 Gravel

🕒 4 h 50 min

↔ 51.0 km

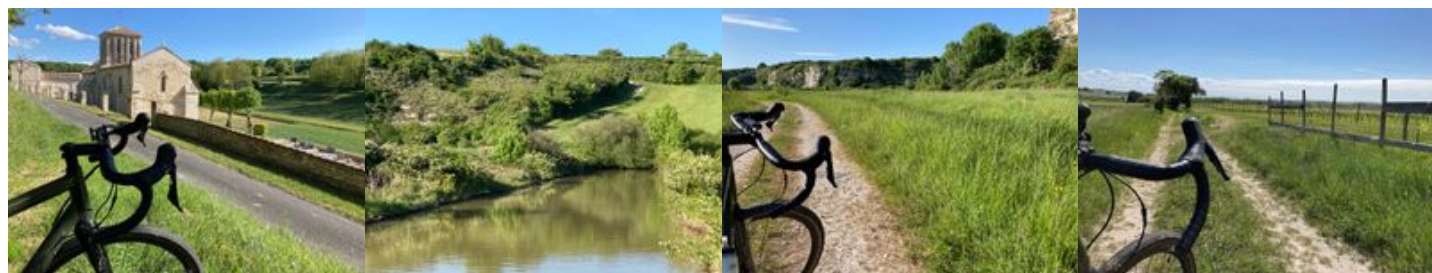
📍 **Départ** 42 Rue du Port
17120, Mortagne-sur-Gironde

📍 **Arrivée** 42 Rue du Port
17120, Mortagne-sur-Gironde



Descriptif

Parcours sportif par ses côtes, vous passerez par la célèbre côte du "tirecul" VTT, à vous de ne pas flancher et de la terminer sur le vélo ! Accessible au départ de Mortagne-sur-Gironde, cette boucle peut également être rejointe facilement depuis les communes traversées grâce au guidage GPS. On vous emmène à travers le terroir de la région : le caviar, les vignobles, les agneaux de l'estuaire :- Chenac doit sa renommée au caviar de Gironde et à l'esturgeon, dont la pêche était autrefois pratiquée à bord de bateaux traditionnels. - Mortagne sur Gironde : La commune a la particularité d'être séparée en 2 : la partie basse avec le Port, appelé « La Rive », édifiée au pied de la falaise. - Boutenac-Touvent, pour de magnifiques point de vue sur les vignobles et l'estuaire.





Retrouvez ce parcours et bien d'autres
sur l'application mobile **Loopi** - balades & GPS

