

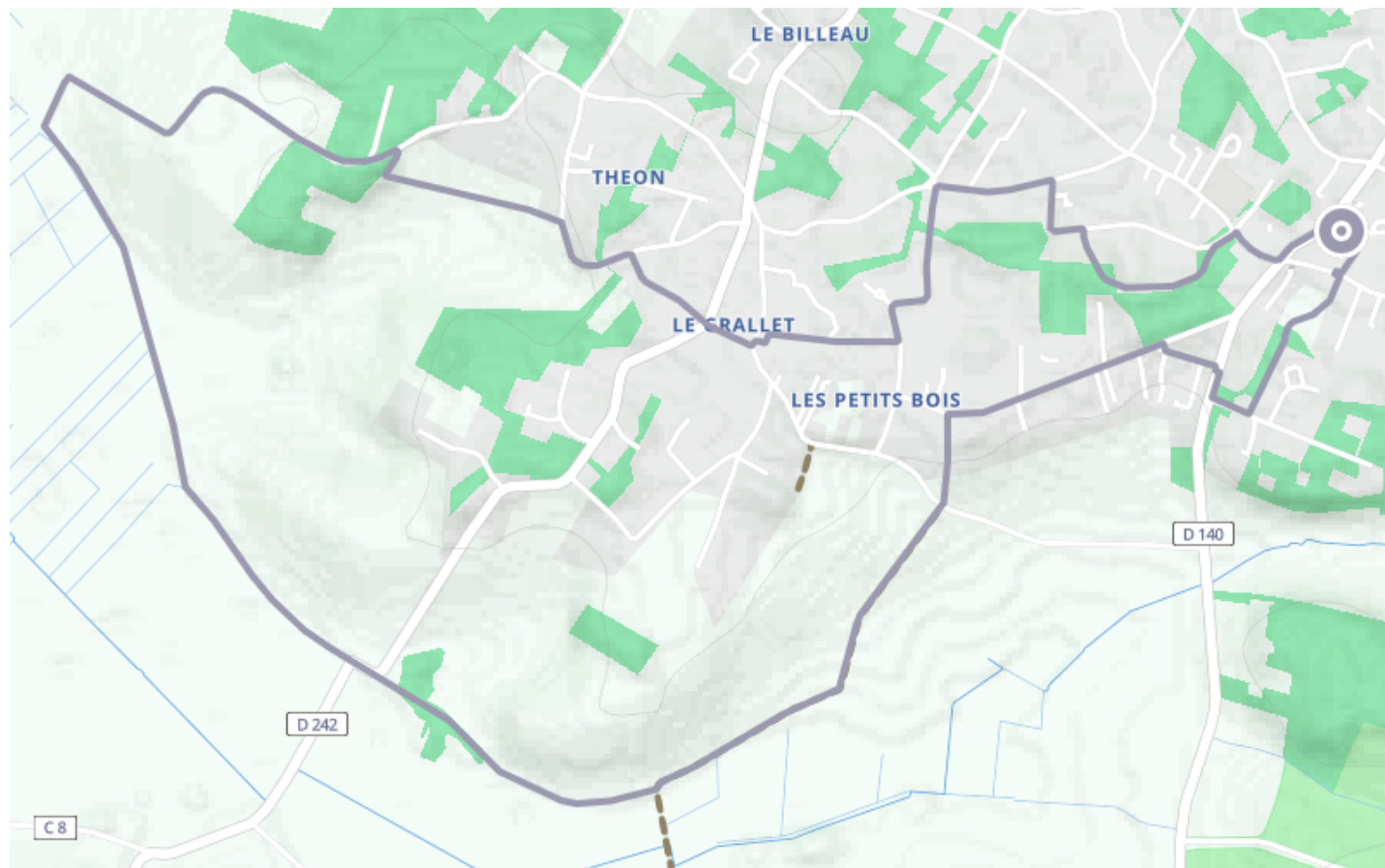
Sentier Détours N°1 – Breuillet

🚶 À pied

🕒 2 h

↔️ 9.61 km

📍 **Départ** Rue du Centre
17920, Breuillet



Descriptif

Dans la presqu'île d'Arvert, entre Seudre et Gironde à quelques kilomètres de l'océan, Breuillet, dont le nom aurait une origine celtique signifiant « bosquet » ou « petit bois », a conservé de nombreux sites boisés et classés et s'étend sur un plateau vallonné s'orientant au sud vers le marais de Saint-Augustin et au nord vers la Seudre.

Riche d'un environnement naturel préservé, le circuit invite à sillonner dans le marais doux de Saint-Augustin, peuplé d'une flore originale et d'une avifaune très présente.





Charentes Tourisme
21 rue d'Iéna - 16000 ANGOULEME



Retrouvez ce parcours et bien d'autres
sur l'application mobile **Loopi - balades & GPS**

